

**Carta delle Potenzialità Archeologiche del territorio comunale di Santarcangelo di Romagna**

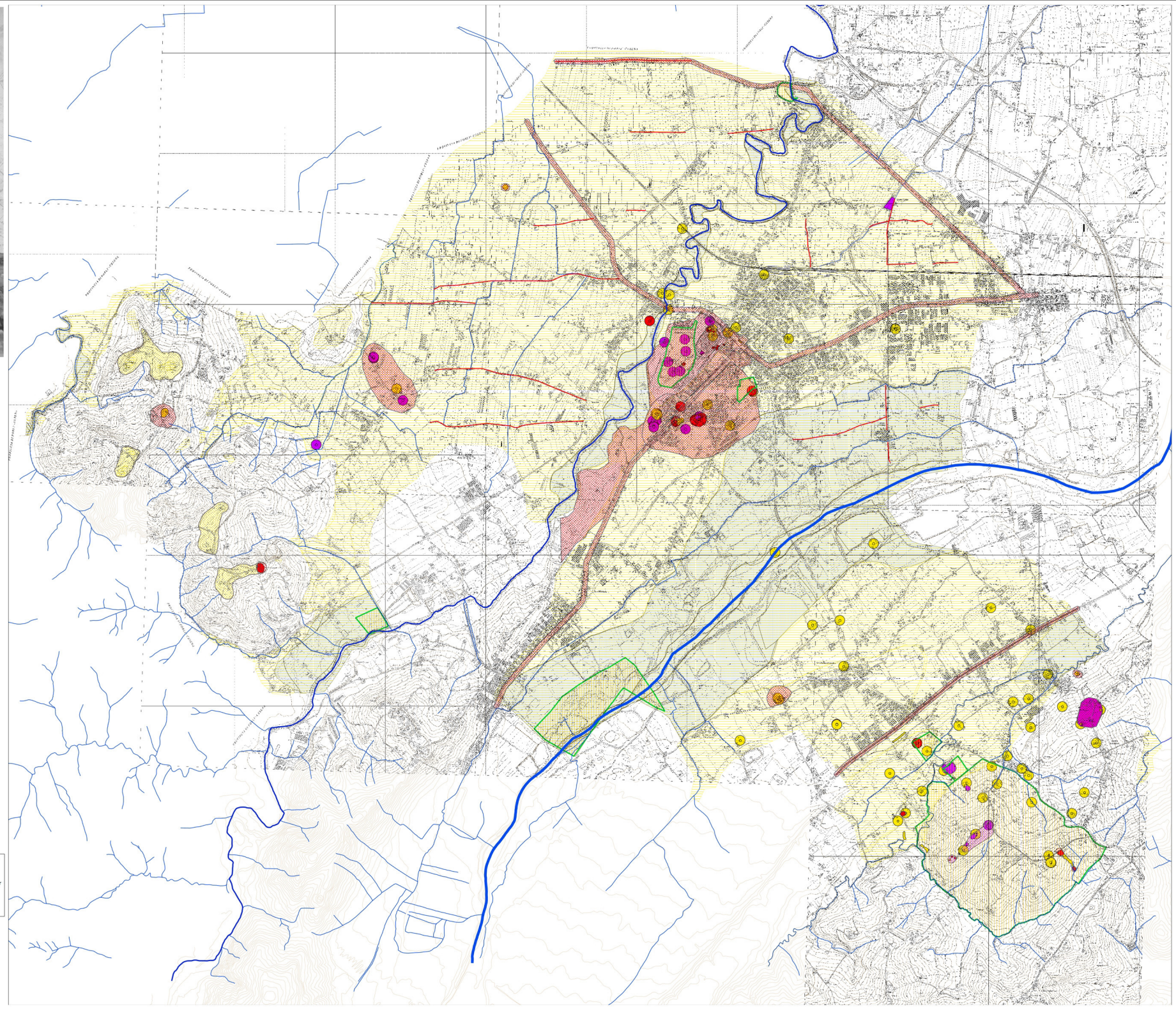
**Tav. P1 - Potenziale informativo del deposito archeologico**

Scala 1:12.000  
a cura di Luca Mandolisi, Marcello Cartoceti  
Febbraio 2009



**Legenda**

- Aree a vincolo archeologico**  
[Green outline box]
- Aree a potenziale archeologico**  
[Pink box] Alto  
[Yellow box] Basso  
[Red box] Medio
- Potenzialità archeologica**  
[Purple dot] Alto  
[Yellow dot] Basso  
[Red dot] Medio
- Bacini fluviali**  
[Blue dashed line] Bacino
- Idrografia**  
[Blue solid line] Percorso idrico



Per le caratteristiche proprie dei depositi archeologici che si sviluppano in verticale è possibile che gradi di potenziale differente si sovrappongano nella carta, che non permette di rappresentare la terza dimensione. Quindi alcune geometrie possono risultare occultate. Pertanto la presente carta è da ritenersi uno strumento di prima analisi del territorio che non può prescindere dalla consultazione su GIS dei layer informativi allegati.

